

(管理番号)

M90397

FileMker入力	責任者	検査担当者
	中野	坂野

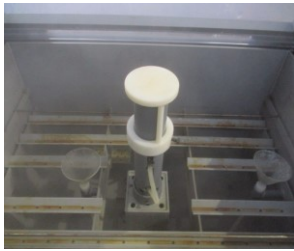
塩水噴霧試験機動作確認チェックシート

検査日	2024、4/5日、追加確認4/17				
	(機械の仕様・規格を記入する。)				
商品名	塩水噴霧試験機	電源電圧	200V 3P		
型式	SQ-900-FST	薬液タンク容量	約100ℓ		
メーカー名	板橋理化工業				
機械Ser.No	21712074				
製造年月	2018年3月				

チェック項目	主な確認内容	チェック(○×)
1 外観	筐体・キャスター・継手・スイッチ等に著しいキズ・破損・動作不良はないか。	○
2 起動動作	POWER ON時に異常(異音・異臭・漏電・暴走・アラーム表示等)はないか。	○
3 SW設定	SWの機能は正常か。	○
4 保管・出荷準備	水抜き・ビス締め・清掃・入庫元に関するシール等を取り除く。	○
5 確認シール	動作確認済シールを貼る	○

備考(動作確認内容・不具合内容等) 機器の仕様・規格を満たす事を確認する。

- 水道水にて噴霧確認実施。
- 飽和温度47℃に設定、槽内温度35℃設定で稼働
- 湿乾球表示の相対湿度表より換算し97%となる
- 塩霧処理装置、溶液補充タンク動作は、問題ありません。
- 溶液タンクのコックから若干漏れる。表示ランプが暗い。純水装置の伝導率 2.8μS/cm 交換が必要。
- 塩霧処理装置の排気管は、接続しないで単独で稼働確認した。
- 自動運転確認 OK 2Hrセットで稼働確認を行った。



ドアオープン噴霧



ドアオープン噴霧無

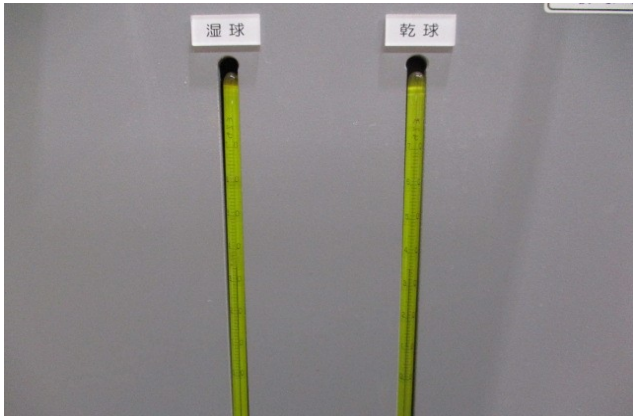


取扱説明書(有)

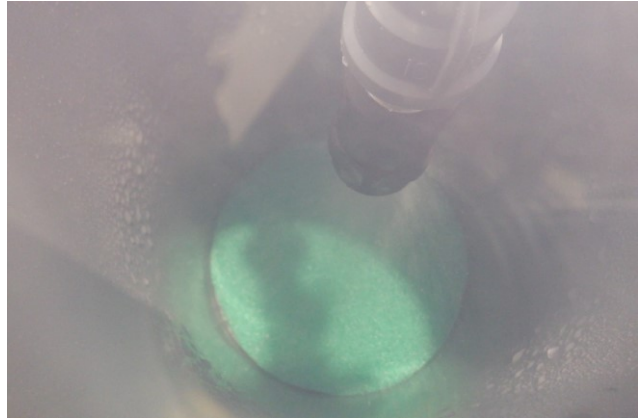
修理・改造履歴

年月日	修理・改造	作業者
2024.04.17	レギュレーター、エアーカプラ交換	中野
2024.04.15	薬液タンクコックの液漏れ 修理	中野

入力 (備考欄コメント)
動作(OK) 工数【 8.0 H 】



湿球、乾球



塩霧処理装置の水噴霧(シャワー)



溶液タンクのコックヒビ(修理完了)



表示ランプが暗い



AUTO表示ランプ点灯 暗い



MANUランプ点灯



4/5日 1.8 μS/cm



4/17日 自動運転稼働時 2.8 μS/cm
※交換が必要
純水装(イオン交換塔) 電気伝導率



レギュレーター圧力調整不良、エアークプラの錆 交換

追加確認 (4/17日)
自動運転確認



自動運転タイマー 2Hrで稼働



ENDランプ点灯



稼働時間: 2.1Hrと表示 累計稼働時間: 16049Hr

※噴霧動作は、飽和器補給へ純水を供給しないと動作しません。